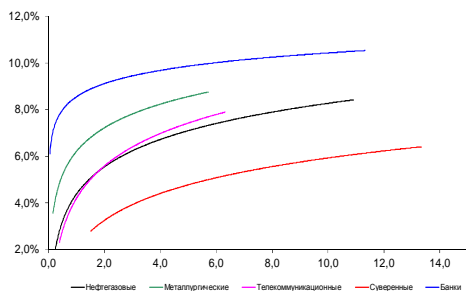
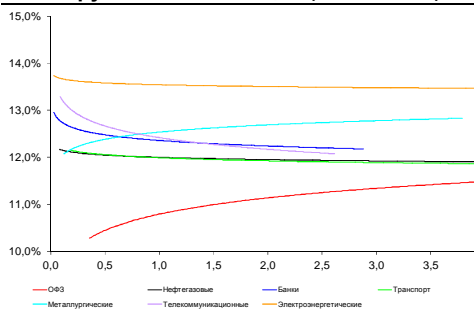


### Рынок валютных облигаций



Источник: Bloomberg

### Рынок рублевых облигаций (1-ый эшелон)



Источник: Bloomberg

### Основные индикаторы долгового рынка

	Закрытие	Изм.	Доход%
<b>Долговой рынок</b>			
10-YR UST, YTM	2,22	2б.п. ↑	
30-YR UST, YTM	2,98	-1б.п. ↓	
Russia-23	97,22	0,19% ↑	5,31
Rus-23 spread	338	-5б.п. ↓	
Tur-30	160,47	-1,02% ↓	5,66
Mex-34	124,06	0,50% ↑	4,81
CDS 5 Russia	365,86	0б.п. ↓	
CDS 5 Gazprom	493	-8б.п. ↓	
CDS 5 Brazil	387	14б.п. ↑	
CDS 5 Turkey	293	13б.п. ↑	
<b>Валютный и денежный рынок</b>			
			YTD%
\$/Руб. ЦБП	68,4961	1,29% ↑	126,9 ↑
\$/Руб.	67,6675	-0,09% ↓	10,2 ↑
EUR/\$	1,1294	1,20% ↑	-6,7 ↓
Ruble Basket	71,5561	-0,88% ↓	-9,2 ↓
<b>Imp rate</b>			
NDF \$/Rub 6M	12,45%	0,11 ↑	
NDF \$/Rub 12M	12,47%	0,05 ↑	
NDF \$/Rub 3Y	11,10%	-0,01 ↓	
3M Libor	0,3330	0,10б.п. ↑	
Libor overnight	0,1350	0,14б.п. ↑	
MosPrime	10,78	0б.п. ↑	
1D РЕПО+свопы, млрд	20	0 ↑	
<b>Фондовые индексы</b>			
			YTD%
RTS	800	0,48% ↑	1,2 ↑
DOW	16 330	0,47% ↑	-8,4 ↓
S&P500	1 952	0,53% ↑	-5,2 ↓
Bovespa	46 504	-0,33% ↓	-7,0 ↓
<b>Сырьевые товары</b>			
			YTD%
Brent spot	48,18	3,64% ↑	-13,6 ↓
Gold	1110,74	0,72% ↑	-6,5 ↓

Источник: Bloomberg

## Российский рынок

### Комментарий по долговому рынку, [стр. 3](#)

Международные инвесторы ждут заседания ФРС США на следующей неделе, российские – заседания Банка России сегодня. В обоих странах консенсус-прогноз предполагает сохранение базовых ставок на прежних уровнях.

### Корпоративные новости, [стр. 3](#)

**URANIUM ONE INC** выкупит еврооблигации с погашением в 2018 г на сумму \$70 млн

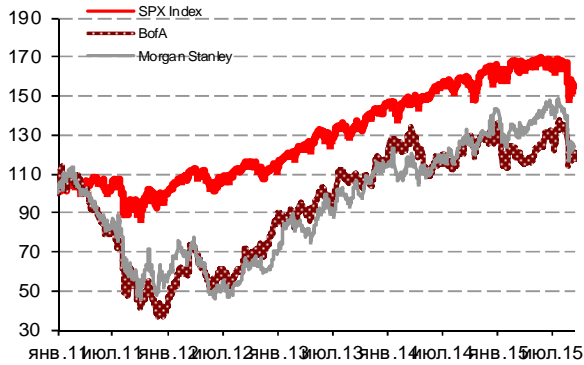
**Красноярский Край** закрыл книгу по облигациям на 12,5 млрд руб, установив ставку купона на уровне 12,70% годовых

### НОВОСТИ ВКРАТЦЕ:

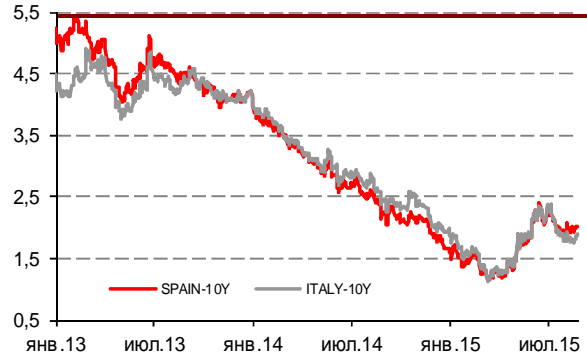
- Банк России отозвал лицензию у КБ Адмиралтейский
- Международные резервы РФ за неделю сократились на \$1,1 млрд – до \$365,3 млрд
- Сбербанк готовит программу биржевых облигаций объемом 200 млрд руб
- Связь-Банк готовит программу биржевых облигаций на 50 млрд руб
- Абсолют Банк готовит программу биржевых облигаций на 50 млрд руб
- АКБ РОССИЙСКИЙ КАПИТАЛ выкупил по ofercie 87,5% выпуска облигаций серии БО-01 на 7 млрд руб
- Ставка 5-6-го купонов по облигациям БИНБАНКА серии БО-02 составит 13,5% годовых (+125 б.п.)

### ГРАДУСНИК КРИЗИСА

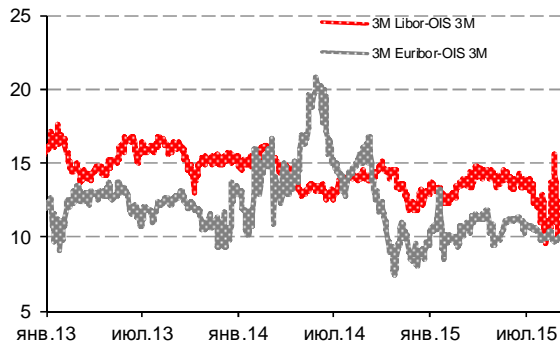
**Илл 1: S&P500 vs S&P500 Bank Index**



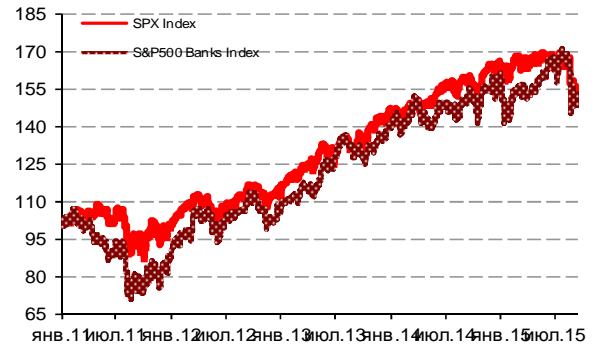
**Илл 2: Доходность суверенных 10-летних облигаций Испании и Италии**



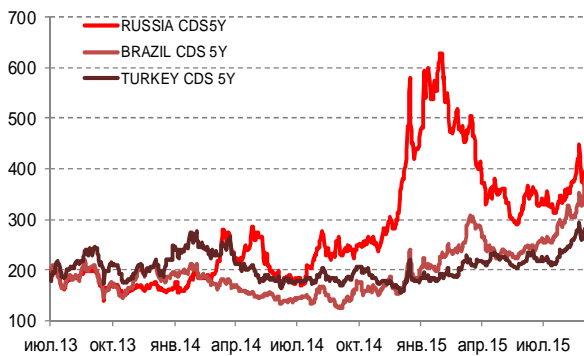
**Илл 3: 3MLibor/Euribor-OIS Spread**



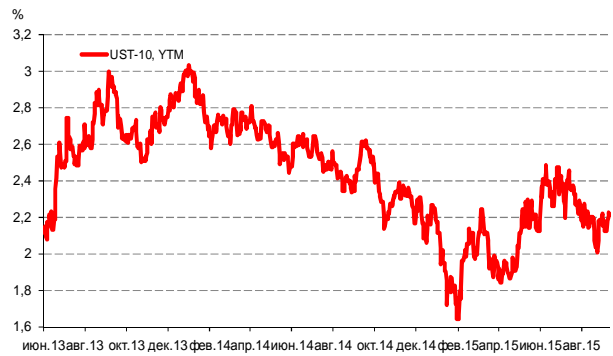
**Илл 4: S&P500 vs банки США (01.01.11=100)**



**Илл 5: CDS 5Y Бразилия, Турция, Россия**



**Илл 6: Доходность UST-10**



Источник: Bloomberg

Источник: Bloomberg

---

## Комментарий по долговому рынку

На рынке еврооблигаций сохраняется спрос, рост котировок вчера составлял 0,2-0,4%. Активность умеренная, поскольку основные индикаторы сохраняют колебания внутри коридоров. Нефть вчера несколько укрепила позиции, котировки марки сорта Brent вернулись к уровням \$48,5-49/баррель, соответственно, рубль укрепился – курс к доллару опустился ниже уровня в 68 руб/\$. Международные инвесторы ждут заседания ФРС США на следующей неделе – ключевой вопрос, пойдет ли Федеральное резервное повышение базовой ставки вопреки давлению со стороны международной общественности. Ранее о необходимости сохранить ставку на прежнем уровне заявляли МВФ и ВБ. Фьючерсы на повышение ставки продолжают снижаться – лишь 26% ожидают повышения ставки (-2 п.п. за неделю).

Тем временем, российские игроки сегодня будут ждать итогов заседания Банка России по вопросу ключевой процентной ставки в стране. Итоги заседания будут анонсированы в 13:30 МСК, в 15:00 пройдет пресс-конференция главы ЦБ Эльвиры Набиуллиной. Согласно консенсусу, ставка останется на прежнем уровне, однако инвесторы в пресс-релизе ЦБ будут искать намеки о возможности ее дальнейшего снижения.

*Екатерина Леонова, Старший аналитик (+7 495) 974-2515 доб. 8523*

---

## Корпоративные новости

### **URANIUM ONE INC выкупит еврооблигации с погашением в 2018 г на сумму \$70 млн**

Подконтрольная российскому ОАО "Атомредметзолото" (АРМЗ, входит в ГК "Росатом") канадская Uranium One Inc. объявила оферту на выкуп своих еврооблигаций со погашением в 2018 г на \$70 млн. Предложение действительно с 10 по 17 сентября. Дата расчетов назначена на 24 сентября.

Покупная цена будет определена в рамках голландского аукциона. Минимальная цена установлена в размере 89,5% от номинала. Общий объем выпуска составляет \$300 млн, ставка купона – 6,25% годовых.

### **Красноярский Край закрыл книгу по облигациям на 12,5 млрд руб, установив ставку купона на уровне 12,70% годовых**

Техническое размещение выпуска пройдет на бирже 15 сентября. Срок обращения займа составит 4 года с ежеквартальной выплатой купонного дохода и амортизацией основной суммы долга по схеме: 15% от номинала – в дату выплаты 10-го купона, 10% - при выплате 11-го купона, 30% - 14-го купона и погашение 45% номинала при выплате последнего 15-го купона.

Ставка купона на весь срок обращения по итогам бук-билдинга определена по верхней границе диапазона, на уровне 12,70% годовых. Организаторы размещения - ВТБ Капитал, Атон, Совкомбанк.

*Екатерина Леонова, Старший аналитик (+7 495) 974-2515 доб. 8523*

### ДИНАМИКА РОССИЙСКИХ ОБЛИГАЦИЙ

Илл. 7: Динамика российских суверенных и субфедеральных еврооблигаций

	Дата погаш-я	Дюра-ция, лет	Дата ближ. купона	Ставка купона	Цена закрытия	Изменение	Доход-сть к оферте/погаш-ю	Текущ дох-сть	Спред по дю-рации	Изм. спреда	М.Дюра ция	Объем выпуска млн	Валюта	Рейтинги S&P/Moodys/Fitch		
<b>Суверенные</b>																
Россия-17	04.04.2017	1,52	04.10.15	3,25%	100,34	-0,01%	3,02%	3,24%	229	0,9	1,49	2 000	USD	BB+/	Ba1	/ BBB-
Россия-18	24.07.2018	2,54	24.01.16	11,00%	119,90	-0,18%	3,63%	9,17%	258	6,7	2,50	3 466	USD	BB+/	Ba1	/ BBB-
Россия-19	16.01.2019	3,17	16.01.16	3,50%	98,55	0,15%	3,97%	3,55%	291	-4,4	3,11	1 500	USD	BB+/	Ba1	/ BBB-
Россия-20	29.04.2020	4,12	29.10.15	5,00%	101,71	0,07%	4,59%	4,92%	324	-2,1	4,03	3 500	USD	BB+/	Ba1	/ BBB-
Россия-22	04.04.2022	5,63	04.10.15	4,50%	96,97	0,33%	5,05%	4,64%	350	-7,7	5,49	2 000	USD	BB+/	Ba1	/ BBB-
Россия-23	16.09.2023	6,55	16.09.15	4,88%	97,22	0,19%	5,31%	5,01%	338	-4,8	6,38	3 000	USD	BB+/	Ba1	/ BBB-
Россия-28	24.06.2028	7,69	24.12.15	12,75%	155,12	0,18%	6,38%	8,22%	445	-4,4	7,45	2 500	USD	BB+/	Ba1	/ BBB-
Россия-30	31.03.2030	4,25	30.09.15	7,50%	117,55	0,04%	3,46%	6,38%	123	-3,3	4,11	132 614	USD	BB+/	Ba1	/ BBB-
Россия-42	04.04.2042	13,23	04.10.15	5,63%	92,18	0,58%	6,23%	6,10%	401	-6,5	12,83	3 000	USD	BB+/	Ba1	/ BBB-
Россия-43	16.09.2043	13,32	16.09.15	5,88%	95,13	0,44%	6,25%	6,18%	402	-5,5	12,92	1 500	USD	BB+/	Ba1	/ BBB-
Россия-18руб	10.03.2018	2,31	10.03.16	7,85%	92,04	0,11%	11,61%	8,53%	--	--	2,18	90 000	RUB	BBB-/	Ba1	/ BBB-
Россия-20eur	16.09.2020	4,51	16.09.15	3,63%	99,33	-0,08%	3,77%	3,65%	--	--	4,35	750	EUR	BB+/	Ba1	/ BBB-
<b>Прочие</b>																
Москва-16	20.10.2016	1,06	20.10.15	5,06%	103,07	0,05%	2,23%	4,91%	--	--	--	407	EUR	BB+/	Ba1	/ BBB-

Источник: Bloomberg, Отдел исследований Альфа-Банка

Илл. 8: Динамика российских банковских еврооблигаций

	Дата погаш-я	Дюра-ция, лет	Дата ближ. купона	Ставка купона	Цена закрытия	Изменение	Доход-сть к оферте/погаш-ю	Текущ дох-сть	Спред по дю-рации	Изм. спреда	Спред к сувер. евро-облиг.	Объем выпуска млн	Валюта	Рейтинги S&P/Moodys/Fitch		
АК Барс-15	19.11.2015	0,19	19.11.15	8,75%	100,89	0,14%	3,91%	8,67%	318	-76,8	88	500	USD	/	B1	/ BB-
Альфа-17Е	10.06.2017	1,70	10.06.16	5,50%	100,42	0,00%	5,23%	5,48%	--	--	350	EUR	B+/	B1	/ BB	
Альфа17*	22.02.2017	1,40	22.02.16	6,30%	100,63	0,21%	5,84%	6,26%	511	4,4	281	300	USD	B+/	B1	/ BB
Альфа-17-2	25.09.2017	1,86	25.09.15	7,88%	104,12	-0,03%	5,71%	7,56%	497	1,2	268	1 000	USD	BB/	Ba2	/ BB+
Альфа-19*	26.09.2019	3,44	26.09.15	7,50%	100,43	-0,06%	7,37%	7,47%	602	1,4	341	750	USD	B+/	B1	/ BB
Альфа-21	28.04.2021	4,54	28.10.15	7,75%	100,60	-0,07%	7,61%	7,70%	607	-0,4	416	1 000	USD	BB/	Ba2	/ BB+
Альфа-25с	18.02.2025	3,70	18.02.16	9,50%	99,88	-0,10%	9,52%	9,51%	817	1,3	493	250	USD	/	B2u	/ BB
Банк Москвы-15*	25.11.2015	0,21	25.11.15	5,97%	100,00	-0,00%	5,85%	5,97%	512	2,2	283	300	USD	/	B1	/ WD
Банк Москвы-17*	10.05.2017	1,58	10.11.15	6,02%	97,53	-0,00%	7,62%	6,17%	689	0,3	460	400	USD	/	B1	/ WD
Банк СПб-18*	24.10.2018	2,61	24.10.15	11,00%	97,50	-0,06%	11,97%	11,28%	1092	2,9	834	101	USD	/	B2	/ WD
Внешпромбанк-16	14.11.2016	1,11	14.11.15	9,00%	95,00	0,00%	13,72%	9,47%	1299	1,0	1070	225	USD	B+/	B2	/
ВостЭкспресс-19с	29.05.2019	2,86	29.11.15	12,00%	73,56	0,00%	22,91%	16,31%	2186	0,9	1895	125	USD	/	NR	/
ВТБ-16Е	15.02.2016	0,43	15.02.16	4,25%	100,50	0,00%	3,00%	4,23%	--	--	193	EUR	BB+/	Ba1	/ WD	
ВТБ-17	12.04.2017	1,50	12.10.15	6,00%	101,72	-0,04%	4,86%	5,90%	413	2,5	183	2 000	USD	/	Ba1	/ WD
ВТБ-18*	29.05.2018	2,48	29.11.15	6,88%	102,08	0,01%	6,03%	6,73%	498	-0,1	240	1 514	USD	BB+/	Ba1	/ WD
ВТБ-18-2	22.02.2018	2,30	22.02.16	6,32%	101,10	-0,02%	5,83%	6,25%	509	0,9	219	698	USD	BB+/	Ba1	/ WD
ВТБ-22*	17.10.2022	5,43	17.10.15	6,95%	86,71	-0,42%	9,57%	8,02%	803	6,2	452	1 500	USD	BB-/	Ba3	/ WD
ВТБ-35	30.06.2035	11,33	31.12.15	6,25%	96,48	-1,31%	6,57%	6,48%	435	9,7	34	31	USD	BB+/	Ba1	/ WD
ВЭБ-17	22.11.2017	2,07	22.11.15	5,45%	100,04	-0,11%	5,43%	5,45%	469	5,4	179	600	USD	BB+/	/	BBB-
ВЭБ-17-2	13.02.2017	1,38	13.02.16	5,38%	100,26	-0,11%	5,18%	5,36%	445	7,8	216	750	USD	BB+/	/	BBB-
ВЭБ-18Е	21.02.2018	2,35	21.02.16	3,04%	95,07	-0,10%	5,23%	3,19%	--	--	1 000	EUR	BB+/	/	BBB-	
ВЭБ-18	21.11.2018	2,98	21.11.15	4,22%	94,66	-0,03%	6,09%	4,46%	503	1,6	212	850	USD	BB+/	/	BBB-
ВЭБ-20	09.07.2020	4,13	09.01.16	6,90%	98,51	-0,09%	7,27%	7,01%	592	1,8	269	1 600	USD	BB+/	/	BBB-
ВЭБ-22	05.07.2022	5,55	05.01.16	6,03%	89,28	0,18%	8,10%	6,75%	656	-5,0	305	1 000	USD	BB+/	/	BBB-
ВЭБ-23Е	21.02.2023	6,33	21.02.16	4,03%	85,19	0,06%	6,61%	4,73%	--	--	500	EUR	BB+/	/	BBB-	
ВЭБ-23	21.11.2023	6,33	21.11.15	5,94%	86,36	0,25%	8,26%	6,88%	634	-5,9	296	1 150	USD	BB+/	/	BBB-
ВЭБ-25	22.11.2025	7,16	22.11.15	6,80%	88,59	0,16%	8,49%	7,68%	657	-4,1	211	1 000	USD	BB+/	/	BBB-
ВЭБ-Лизинг-16	27.05.2016	0,70	27.11.15	5,13%	100,39	-0,35%	4,55%	5,11%	382	49,8	153	400	USD	BB+/	/	BBB-
ГПБ-17	17.05.2017	1,60	17.11.15	5,63%	100,46	-0,09%	5,33%	5,60%	460	5,5	231	1 000	USD	BB+/	Ba2	/ BB+
ГПБ-18с	21.11.2018	2,90	21.11.15	5,75%	93,75	-0,13%	8,00%	6,13%	695	5,1	404	63	USD	/	/	/
ГПБ-18Е	30.10.2018	2,90	30.10.15	3,98%	94,74	-0,01%	5,86%	4,21%	--	--	1 000	EUR	BB+/	Ba2	/ BB+	
ГПБ-19*	03.05.2019	3,18	03.11.15	7,25%	97,13	-0,26%	8,17%	7,46%	712	8,6	420	500	USD	BB-/	B2	/ BB
ГПБ-19	05.09.2019	3,65	05.03.16	4,96%	93,27	-0,11%	6,92%	5,32%	557	2,8	296	750	USD	BB+/	/	BB+
ГПБ-23с	28.12.2023	5,97	28.12.15	7,50%	81,56	-0,36%	10,93%	9,19%	900	4,4	588	750	USD	/	NR	/ B+
ЕАБР-20	26.09.2020	4,41	26.09.15	5,00%	97,30	-0,05%	5,62%	5,14%	408	-0,6	217	500	USD	BBB/	Baa1	/
ЕАБР-22	20.09.2022	5,87	20.09.15	4,77%	93,63	0,00%	5,89%	5,09%	396	-1,9	84	500	USD	BBB/	Baa1	/ WD
КрЕврБанк-19*	15.11.2019	3,52	15.11.15	8,50%	102,06	0,12%	7,91%	8,33%	655	-3,9	394	250	USD	/	B2	/ B+
МКБ-18	01.02.2018	2,21	01.02.16	7,70%	98,38	-0,07%	8,46%	7,83%	773	3,2	483	500	USD	BB-/	B1	/ BB
МКБ-18с	13.11.2018	2,73	13.11.15	8,70%	88,19	-0,01%	13,38%	9,87%	1233	1,0	975	500	USD	/	NR	/ BB-
НОМОС-18	25.04.2018	2,37	25.10.15	7,25%	99,51	0,01%	7,46%	7,29%	672	-0,3	382	500	USD	/	Ba3	/ WD
НОМОС-19*	26.04.2019	3,01	26.10.15	10,00%	98,86	0,07%	10,38%	10,12%	932	-2,2	641	500	USD	/	B2	/ WD

ПромсвязьБ-16*	08.07.2016	0,80	08.01.16	11,25%	103,75	-0,05%	6,49%	10,84%	576	4,4	346	165 USD	/	B2	/	WD
ПромсвязьБ-17	25.04.2017	1,51	25.10.15	8,50%	102,50	0,03%	6,84%	8,29%	610	-2,6	381	294 USD	/	B1	/	WD
ПромсвязьБ-19*	06.11.2019	3,33	06.11.15	10,20%	92,78	0,08%	12,47%	10,99%	1142	-1,9	850	407 USD	/	B2	/	WD
ПромсвязьБ-21с	17.03.2021	4,02	17.09.15	10,50%	90,00	0,00%	13,10%	11,67%	1175	-0,2	851	100 USD	/		/	
ПСБ-15*	29.09.2015	0,05	29.09.15	5,01%	100,13	-0,00%	2,45%	5,00%	172	-7,4	-57	400 USD	/	Ba3	/	WD
РенКап-16	21.04.2016	0,58	21.10.15	11,00%	98,56	-0,25%	13,47%	11,16%	1274	45,2	1045	126 USD	B-	WR	/	B-
РенКред-16	31.05.2016	0,70	30.11.15	7,75%	97,49	-0,04%	11,44%	7,95%	1071	6,9	842	155 USD	B-	B3	/	WD
РСХБ-17	15.05.2017	1,59	15.11.15	6,30%	101,38	-0,04%	5,42%	6,21%	469	2,6	240	584 USD	/	Ba2	/	BB+
РСХБ-17-2	27.12.2017	2,17	27.12.15	5,30%	99,33	-0,09%	5,61%	5,33%	488	4,0	198	1 300 USD	/	Ba2	/	BB+
РСХБ-18	29.05.2018	2,46	29.11.15	7,75%	103,36	-0,07%	6,38%	7,50%	565	2,6	275	980 USD	/	Ba2	/	BB+
РСХБ-21*	03.06.2021	0,71	03.12.15	6,00%	89,87	-0,08%	8,25%	6,68%	752	1,8	523	800 USD	/	B2	/	BB
РСХБ-23с	16.10.2023	5,67	16.10.15	8,50%	89,83	-0,13%	10,38%	9,46%	884	0,5	534	500 USD	/	NR	/	
Русский Стандарт-15*	16.12.2015	0,26	16.12.15	7,73%	74,58	6,36%	136,17%	10,36%	13544	3032,4	13315	188 USD	CCC / *- /	Caa3 / *- /	/	
Русский Стандарт-16*	01.12.2016	1,16	01.12.15	7,56%	71,69	6,19%	38,68%	10,55%	3795	-602,5	3565	188 USD	CCC / *- /	Caa3 / *- /	/	
Русский Стандарт-17	11.07.2017	1,69	11.01.16	9,25%	87,53	0,04%	17,46%	10,57%	1673	-1,1	1444	78 USD	B- / *- /	Caa2 / *- /	/	WD
Русский Стандарт-20с	10.04.2020	2,27	10.10.15	13,00%	30,01	-6,22%	57,70%	43,32%	5697	305,6	5407	350 USD	CCC / *- /	Caa3 / *- /	/	WD
Сбербанк-17	24.03.2017	1,46	24.09.15	5,40%	101,56	-0,02%	4,34%	5,32%	361	0,9	131	1 250 USD	/	Ba1	/	BBB-
Сбербанк-17-2	07.02.2017	1,37	07.02.16	4,95%	101,03	-0,04%	4,19%	4,90%	346	3,1	116	1 300 USD	/	Ba1	/	BBB-
Сбербанк-19	28.06.2019	3,46	28.12.15	5,18%	98,87	-0,14%	5,51%	5,24%	416	3,7	155	1 000 USD	/	Ba1	/	BBB-
Сбербанк-22	07.02.2022	5,35	07.02.16	6,13%	97,10	-0,00%	6,69%	6,31%	515	-1,7	164	1 500 USD	/	Ba1	/	BBB-
Сбербанк-22-2*	29.10.2022	5,82	29.10.15	5,13%	84,41	-0,28%	8,04%	6,07%	611	3,0	299	2 000 USD	/	Ba2	/	BB+
Сбербанк-23с	23.05.2023	6,16	23.11.15	5,25%	82,29	-0,07%	8,42%	6,38%	649	-0,6	311	1 000 USD	/		/	BB+
Сбербанк-24с	26.02.2024	3,17	26.02.16	5,50%	82,18	-0,18%	8,50%	6,69%	744	3,2	453	1 000 USD	/		/	BB+
ТКС-18*	06.06.2018	2,29	06.12.15	14,00%	100,93	-0,18%	13,55%	13,87%	1282	8,1	992	200 USD	/	B3	/	B
ХКФ-20*	24.04.2020	2,28	24.10.15	9,38%	90,08	0,32%	14,02%	10,41%	1329	-13,8	1039	229 USD	/	B3	/	B
ХКФ-21с	19.04.2021	4,10	19.10.15	10,50%	88,79	0,79%	13,40%	11,83%	1205	-19,7	881	200 USD	/	NR	/	B

Источник: Bloomberg, Отдел исследований Альфа-Банка

\* - Доходность и дюрация рассчитываются к дате исполнения опциона на покупку, с-субординированные выпуски (по новым правилам)

### Илл. 9: Динамика российских корпоративных еврооблигаций в разбивке по секторам

	Дата погаш-я	Дюра-ция, лет	Дата ближ. купона	Ставка купона	Цена закрыт-ия	Изме-нение	Доход-сть к оферте/погаш-ю	Текущ-доход-сть	Сред по дю-рации	Изм. сред а	Сред к сувер. евро-облиг.	Объем выпуска млн	Валюта	Рейтинги S&P/Moodys/Fitch
<b>Нефтегазовые</b>														
БК Евразия-20	17.04.2020	4,04	17.10.15	4,88%	85,52	-0,12%	8,77%	5,70%	742	2,9	418	600 USD	BB+ /	/BB
Газпром-15	12.11.2015	0,17	12.11.15	4,30%	100,40	-0,03%	1,90%	4,28%	117	12,8	-112	700 USD	BB+ /	Ba1 /BBB-
Газпром-15-3	29.11.2015	0,22	29.11.15	5,09%	100,67	-0,06%	1,95%	5,06%	122	22,5	-107	1 000 USD	BB+ /	Ba1 /BBB-
Газпром-16	22.11.2016	1,15	22.11.15	6,21%	103,70	0,01%	3,04%	5,99%	231	-1,7	1	1 350 USD	BB+ /	Ba1 /BBB-
Газпром-17Е	22.03.2017	1,48	22.03.16	5,14%	102,10	-0,01%	3,68%	5,03%	--	--	--	500 EUR	BB+ /	Ba1 /BBB-
Газпром-17-2Е	02.11.2017	1,99	02.11.15	5,44%	102,55	-0,03%	4,17%	5,30%	--	--	--	500 EUR	BB+ /	Ba1 /BBB-
Газпром-17-3Е	15.03.2017	1,47	15.03.16	3,76%	100,01	-0,02%	3,74%	3,75%	--	--	--	1 400 EUR	BB+ /	Ba1 /BBB-
Газпром-18Е	13.02.2018	2,25	13.02.16	6,61%	104,77	-0,07%	4,47%	6,30%	--	--	--	1 200 EUR	BB+ /	Ba1 /BBB-
Газпром-18-2	11.04.2018	2,32	11.10.15	8,15%	106,91	-0,05%	5,25%	7,62%	452	2,0	162	1 100 USD	BB+ /	Ba1 /BBB-
Газпром-20	06.02.2020	4,06	06.02.16	3,85%	91,93	-0,08%	5,96%	4,19%	461	1,9	137	800 USD	BB+ /	Ba1 /BBB-
Газпром-20Е	20.03.2020	4,19	20.03.16	3,39%	93,01	-0,25%	5,16%	3,64%	--	--	--	1 000 EUR	BB+ /	Ba1 /BBB-
Газпром-21Е	26.02.2021	4,93	26.02.16	3,60%	91,04	-0,21%	5,54%	3,95%	--	--	--	750 EUR	BB+ /	Ba1 /BBB-
Газпром-22	07.03.2022	5,38	07.03.16	6,51%	98,12	0,09%	6,87%	6,63%	533	-3,6	183	1 300 USD	BB+ /	Ba1 /BBB-
Газпром-22-2	19.07.2022	5,79	19.01.16	4,95%	90,50	-0,11%	6,70%	5,47%	477	0,0	165	1 000 USD	BB+ /	Ba1 /BBB-
Газпром-25Е	21.03.2025	7,77	21.03.16	4,36%	92,96	-0,16%	5,32%	4,69%	--	--	--	500 EUR	BB+ /	Ba1 /BBB-
Газпром-28	06.02.2028	9,01	06.02.16	4,95%	82,48	-0,21%	7,10%	6,00%	487	0,3	72	900 USD	BB+ /	Ba1 /BBB-
Газпром-34	28.04.2034	9,67	28.10.15	8,63%	108,72	-0,18%	7,73%	7,93%	551	-0,2	135	1 200 USD	BB+ /	Ba1 /BBB-
Газпром-37	16.08.2037	10,90	16.02.16	7,29%	94,34	0,32%	7,83%	7,73%	561	-5,1	160	1 250 USD	BB+ /	Ba1 /BBB-
ГазпромНефть-18Е	26.04.2018	2,54	26.04.16	2,93%	94,65	-0,11%	5,16%	3,10%	--	--	--	750 EUR	BB+ /	Ba1 /BBB-
ГазпромНефть-22	19.09.2022	5,88	19.09.15	4,38%	84,28	0,03%	7,27%	5,19%	535	-2,4	223	1 500 USD	BB+ /	Ba1 /BBB-
ГазпромНефть-23	27.11.2023	6,38	27.11.15	6,00%	90,20	0,02%	7,63%	6,65%	570	-2,2	232	1 500 USD	BB+ /	Ba1 /BBB-
Лукойл-17	07.06.2017	1,65	07.12.15	6,36%	104,24	0,01%	3,81%	6,10%	308	-1,2	79	500 USD	BBB- /	Ba1 /BBB-
Лукойл-18	24.04.2018	2,49	24.10.15	3,42%	95,76	-0,05%	5,16%	3,57%	411	2,4	153	1 500 USD	BBB- /	Ba1 /BBB-
Лукойл-19	05.11.2019	3,59	05.11.15	7,25%	104,78	-0,08%	5,93%	6,92%	458	1,7	197	600 USD	BBB- /	Ba1 /BBB-
Лукойл-20	09.11.2020	4,41	09.11.15	6,13%	100,20	-0,12%	6,08%	6,11%	453	0,9	262	1 000 USD	BBB- /	Ba1 /BBB-
Лукойл-22	07.06.2022	5,46	07.12.15	6,66%	101,73	-0,12%	6,33%	6,54%	479	0,3	129	500 USD	BBB- /	Ba1 /BBB-
Лукойл-23	24.04.2023	6,31	24.10.15	4,56%	88,29	-0,24%	6,54%	5,17%	461	2,0	123	1 500 USD	BBB- /	Ba1 /BBB-
НК Альянс-20	04.05.2020	3,54	04.11.15	7,00%	47,69	0,29%	27,65%	14,68%	2630	-8,3	2368	500 USD	NR /	/WD
Новатэк-16	03.02.2016	0,39	03.02.16	5,33%	101,06	-0,07%	2,60%	5,27%	187	15,3	-43	600 USD	BB+ /	Ba1 /BBB-
Новатэк-21	03.02.2021	4,59	03.02.16	6,60%	98,34	-0,06%	6,98%	6,72%	543	-0,5	352	650 USD	BB+ /	Ba1 /BBB-
Новатэк-22	13.12.2022	6,10	13.12.15	4,42%	83,89	-0,07%	7,32%	5,27%	539	-0,7	202	1 000 USD	BB+ /	Ba1 /BBB-
Роснефть-17	06.03.2017	1,46	06.03.16	3,15%	97,59	-0,10%	4,85%	3,23%	411	7,3	182	1 000 USD	BB+ /	Ba1 /WD
Роснефть-22	06.03.2022	5,66	06.03.16	4,20%	84,38	-0,29%	7,26%	4,98%	572	3,6	221	2 000 USD	BB+ /	Ba1 /WD
ТНК-ВР-16	18.07.2016	0,84	18.01.16	7,50%	103,07	-0,04%	3,80%	7,28%	307	4,1	78	1 000 USD	BB+ /	Ba1 /WD
ТНК-ВР-17	20.03.2017	1,43	20.09.15	6,63%	102,64	-0,04%	4,81%	6,45%	408	2,3	179	800 USD	BB+ /	Ba1 /WD
ТНК-ВР-18	13.03.2018	2,24	13.09.15	7,88%	105,19	-0,07%	5,63%	7,49%	489	2,8	199	1 100 USD	BB+ /	Ba1 /WD
ТНК-ВР-20	02.02.2020	3,81	02.02.16	7,25%	101,12	-0,14%	6,95%	7,17%	560	3,4	236	500 USD	BB+ /	Ba1 /WD

### Металлургические

Евраз-15	10.11.2015	0,16	10.11.15	8,25%	101,00	0,00%	2,07%	8,17%	134	-11,6	-95	123 USD	BB- /	B1	/BB-
Евраз-17	24.04.2017	1,52	24.10.15	7,40%	101,93	0,07%	6,12%	7,26%	539	-5,1	310	600 USD	BB- /	B1	/BB-
Евраз-18	24.04.2018	2,31	24.10.15	9,50%	103,01	0,03%	8,19%	9,22%	746	-1,3	456	509 USD	BB- /	B1	/BB-
Евраз-18-2	27.04.2018	2,39	27.10.15	6,75%	96,02	-0,04%	8,46%	7,03%	773	2,0	483	850 USD	BB- /	B1	/BB-
Евраз-20	22.04.2020	3,91	22.10.15	6,50%	88,73	0,04%	9,57%	7,33%	822	-1,3	499	1 000 USD	BB- /		/BB-
Кокс-16	23.06.2016	0,76	23.12.15	7,75%	96,02	-0,52%	13,23%	8,07%	1250	73,5	1020	199 USD	B- /	B3	/B
Кокс-18	28.12.2018	2,77	28.12.15	10,75%	90,06	0,01%	14,64%	11,94%	1359	0,2	1101	136 USD	/	B3	/B
Металлоинвест-16	21.07.2016	0,85	21.01.16	6,50%	101,82	0,02%	4,32%	6,38%	359	-2,8	130	750 USD	/	Ba2	/BB
Металлоинвест-20	17.04.2020	4,00	17.10.15	5,63%	91,94	-0,09%	7,74%	6,12%	639	1,9	315	1 000 USD	BB /	Ba2	/BB
НЛМК-18	19.02.2018	2,33	19.02.16	4,45%	97,36	0,14%	5,62%	4,57%	489	-5,9	199	708 USD	BB+ /	Ba1	/BBB-
НЛМК-19	26.09.2019	3,62	26.09.15	4,95%	95,68	0,01%	6,17%	5,17%	482	-0,7	221	471 USD	BB+ /	Ba1	/BBB-
НорНикель-18	30.04.2018	2,48	31.10.15	4,38%	99,96	0,20%	4,39%	4,38%	334	-7,8	76	750 USD	BBB- /	Ba1	/BBB-
НорНикель-20	28.10.2020	4,44	28.10.15	5,55%	98,63	-0,06%	5,86%	5,63%	432	-0,3	241	1 000 USD	BBB- /	Ba1	/BBB-
Распадская-17	27.04.2017	1,52	27.10.15	7,75%	99,82	0,05%	7,86%	7,76%	713	-3,5	484	400 USD	/	B2	/B+
Северсталь-16	26.07.2016	0,86	26.01.16	6,25%	103,40	-0,01%	2,30%	6,04%	157	-0,5	-72	247 USD	BB+ /	Ba1	/BB+
Северсталь-17	25.10.2017	1,97	25.10.15	6,70%	104,46	0,01%	4,47%	6,41%	374	-0,6	145	563 USD	BB+ /	Ba1	/BB+
Северсталь-18	19.03.2018	2,36	19.09.15	4,45%	97,96	0,04%	5,32%	4,54%	459	-1,6	169	576 USD	BB+ /	NR	/BB+
Северсталь-22	17.10.2022	5,72	17.10.15	5,90%	94,35	-0,12%	6,92%	6,25%	499	0,1	187	697 USD	BB+ /	Ba1	/BB+
ТМК-18	27.01.2018	2,19	27.01.16	7,75%	95,74	-0,05%	9,80%	8,10%	906	2,5	616	500 USD	B+ /	B1	/
ТМК-20	03.04.2020	3,81	03.10.15	6,75%	84,27	0,31%	11,25%	8,01%	990	-8,4	666	500 USD	B+ /	B1	/

### Телекоммуникационные

МТС-20	22.06.2020	3,98	22.12.15	8,63%	107,05	-0,10%	6,86%	8,06%	551	2,0	228	750 USD	BB+ /	Ba1	/BB+
МТС-23	30.05.2023	6,31	30.11.15	5,00%	88,60	-0,05%	6,93%	5,64%	500	-1,0	162	500 USD	BB+ /	Ba1	/BB+
Вымпелком-16	23.05.2016	0,68	23.11.15	8,25%	103,56	0,18%	3,06%	7,97%	233	-28,8	4	266 USD	BB /	Ba3	/
Вымпелком-16-2	02.02.2016	0,39	02.02.16	6,49%	101,49	-0,01%	2,63%	6,40%	190	0,5	-40	264 USD	BB /	Ba3	/
Вымпелком-17	01.03.2017	1,43	01.03.16	6,25%	102,48	-0,06%	4,49%	6,10%	376	3,9	147	349 USD	BB /	Ba3	/
Вымпелком-18	30.04.2018	2,34	31.10.15	9,13%	106,87	-0,06%	6,25%	8,54%	552	2,2	262	499 USD	BB /	Ba3	/
Вымпелком-19	13.02.2019	3,16	13.02.16	5,20%	96,58	-0,16%	6,33%	5,38%	527	5,6	236	571 USD	BB /	Ba3	/
Вымпелком-21	02.02.2021	4,47	02.02.16	7,75%	99,97	-0,14%	7,75%	7,75%	621	1,3	430	651 USD	BB /	Ba3	/
Вымпелком-22	01.03.2022	5,22	01.03.16	7,50%	97,65	-0,20%	7,98%	7,69%	643	2,1	293	1 280 USD	BB /	Ba3	/
Вымпелком-23	13.02.2023	5,98	13.02.16	5,95%	88,33	-0,23%	8,07%	6,74%	614	2,0	302	983 USD	BB /	Ba3	/

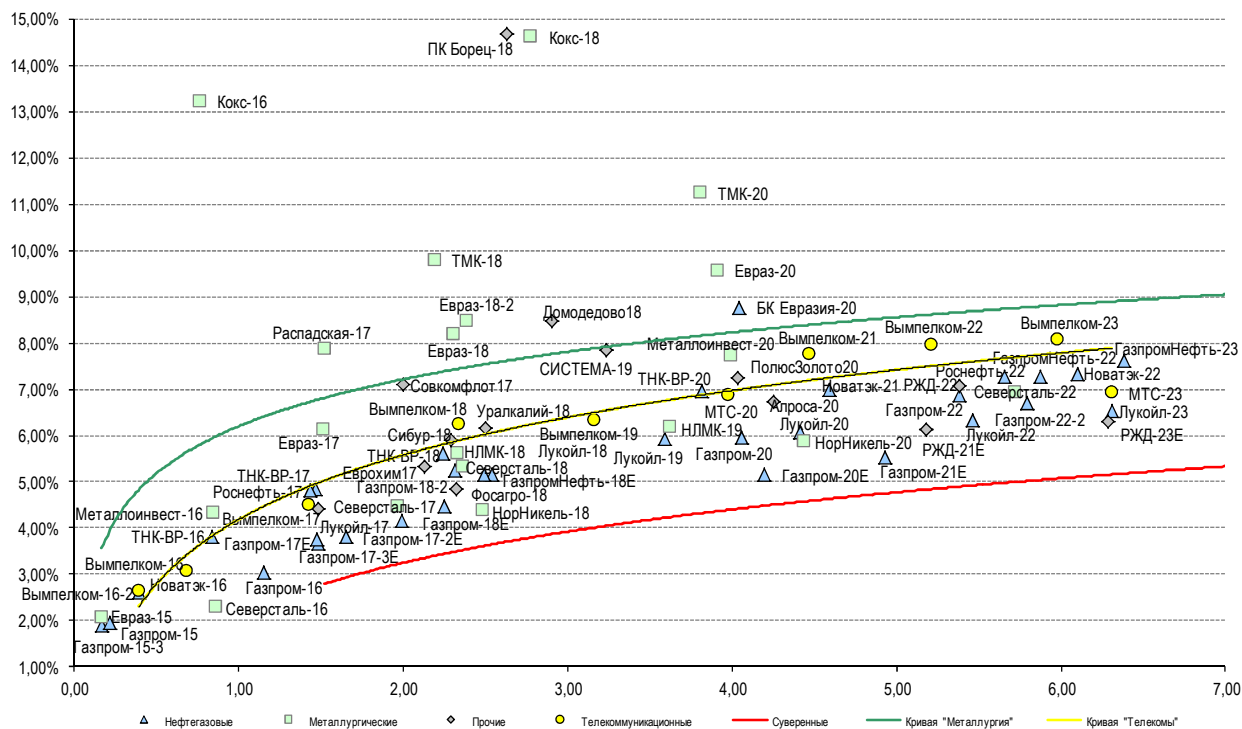
### Прочие

АПРОСА-20	03.11.2020	4,25	03.11.15	7,75%	104,32	-0,07%	6,74%	7,43%	539	1,2	328	1 000 USD	BB- /	Ba2	/BB
АФК-Система-19	17.05.2019	3,24	17.11.15	6,95%	97,18	-0,18%	7,84%	7,15%	679	6,0	388	500 USD	BB /		/BB-
ПК Борец-18	26.09.2018	2,63	26.09.15	7,63%	83,16	-0,73%	14,68%	9,17%	1363	29,5	1105	413 USD	BB- /	B1	/
ДВМП-18	02.05.2018	2,25	02.11.15	8,00%	58,05	0,08%	32,95%	13,78%	3222	-1,5	2932	421 USD	B- /		/B-
ДВМП-20	02.05.2020	3,44	02.11.15	8,75%	56,61	-1,85%	25,07%	15,46%	2372	58,2	2110	234 USD	B- /		/B-
Домодедово-18	26.11.2018	2,90	26.11.15	6,00%	93,19	-0,35%	8,46%	6,44%	741	12,6	450	300 USD	BB+ /		/
Еврохим-17	12.12.2017	2,13	12.12.15	5,13%	99,60	-0,07%	5,31%	5,15%	458	3,5	168	750 USD	BB /		/BB
ПолюсЗолото-20	29.04.2020	4,04	29.10.15	5,63%	93,75	0,04%	7,23%	6,00%	588	-1,2	265	750 USD	BB+ /		/BBB-
РЖД-17	03.04.2017	1,48	03.10.15	5,74%	101,97	-0,04%	4,42%	5,63%	368	2,6	139	1 500 USD	BB+ /	Ba1	/BBB-
РЖД-21E	20.05.2021	5,18	20.05.16	3,37%	87,09	-0,24%	6,12%	3,87%	--	--	--	1 000 EUR	BB+ /	Ba1	/BBB-
РЖД-22	05.04.2022	5,38	05.10.15	5,70%	92,86	-0,12%	7,08%	6,14%	553	0,5	203	1 400 USD	BB+ /	Ba1	/BBB-
РЖД-23E	06.03.2023	6,28	06.03.16	4,60%	90,01	-0,01%	6,31%	5,11%	--	--	--	500 EUR	BB+ /	Ba1	/BBB-
Сибур-18	31.01.2018	2,29	31.01.16	3,91%	95,64	-0,16%	5,90%	4,09%	516	7,4	226	1 000 USD	/	Ba1	/BB+
Совкомфлот-17	27.10.2017	2,00	27.10.15	5,38%	96,62	0,02%	7,11%	5,56%	638	-0,9	409	800 USD	/	B1	/BB-
Уралкалий-18	30.04.2018	2,50	31.10.15	3,72%	94,15	0,07%	6,16%	3,95%	511	-2,5	253	582 USD	/	Ba1	/BB+
Фосагро-18	13.02.2018	2,32	13.02.16	4,20%	98,56	-0,02%	4,84%	4,27%	411	0,8	121	500 USD	/	Ba1	/BB+

Источник: Bloomberg, Отдел исследований Альфа-Банка



Илл. 11: Доходность российских корпоративных еврооблигаций



Источник: Bloomberg

## Информация

<b>Альфа-Банк (Москва)</b>	Россия, Москва, 107078, пр-т Академика Сахарова, 12 Саймон Вайн, Со-руководитель Блока Корпоративно-Инвестиционный Банк (+7 495) 745-7896
<b>Управление долговых ценных бумаг с фиксированным доходом</b>	Михаил Грачев, Управляющий директор, Начальник Управления долговых ценных бумаг с фиксированным доходом (7 495) 785-74 04
<b>Торговые операции</b>	Сергей Осмачек, вице-президент по торговым операциям (7 495) 783 51 02 Ольга Паркина, вице-президент по продажам (7 495) 785-74 09 Андрей Мазкун, менеджер по продажам (7 499) 681-27 85 Владислав Корзан, директор по операциям финансирования (7 495) 783-51 03 Егор Романченко, вице-президент по операциям финансирования (7 495) 786-48 97
<b>Аналитическая поддержка</b>	Екатерина Леонова, вице-президент, долговой аналитик (7 495) 974-25 15 (доб. 8523) Александр Курбат, кредитный аналитик (7 495) 780-63 78
<b>Долговой рынок капитала</b>	Дэвид Мэтлок, директор- начальник отдела (7 495) 783-50 29

© Альфа-Банк, 2015 г. Все права защищены. Генеральная лицензия ЦБ РФ № 1326 от 29.01.1998 г.

Настоящий отчет и содержащаяся в нем информация являются исключительной собственностью Альфа-Банка. Несанкционированное копирование, воспроизводство и распространение настоящего материала, частично или полностью, в отсутствие разрешения Альфа-Банка в письменной форме строго запрещено.

Данный материал предназначен ОАО «Альфа-Банк» (далее – «Альфа-Банк») для распространения в Российской Федерации. Он не предназначен для распространения среди частных инвесторов. Несмотря на то, что приведенная в данном материале информация получена из источников, которые, по мнению Альфа-Банка, являются надежными, Альфа-Банк, его руководящие и прочие сотрудники не делают заявлений и не дают заверений ни в прямой, ни в косвенной форме, относительно своей ответственности за точность, полноту такой информации и отсутствие в данном материале каких-либо важных сведений. Любая информация и любые суждения, приведенные в данном материале, могут быть изменены без предупреждения. Альфа-Банк не дает заверений и не заявляет, что упомянутые в данном материале ценные бумаги и/или суждения предназначены для всех его получателей. Данный материал и содержащиеся в нем сведения носят исключительно информативный характер и не могут рассматриваться ни как приглашение или побуждение сделать оферту, ни как просьба купить или продать ценные бумаги или другие финансовые инструменты, или осуществить какую-либо иную инвестиционную деятельность. Альфа-Банк и связанные с ним компании, руководящие сотрудники и прочие сотрудники всех этих структур, в т.ч. лица, участвующие в подготовке и издании данного материала, могут иметь отношения с маркет-мейкерами, а иногда и выступать в качестве таковых, а также в качестве консультантов, брокеров или представителей коммерческого или инвестиционного банка в отношении ценных бумаг, финансовых инструментов или компаний, упомянутых в данном материале, либо входить в органы управления таких компаний. Ценные бумаги с номиналом в иностранной валюте подвержены колебаниям валютного курса, которые могут привести к снижению их стоимости, цены или дохода от вложений в них. Кроме того, инвесторы, вкладывающие средства в ценные бумаги типа АДР, стоимость которых изменяется в зависимости от курса иностранных валют, принимают на себя валютный риск. Инвестиции в России и в российские ценные бумаги сопряжены со значительным риском, поэтому инвесторы, прежде чем вкладывать средства в такие бумаги, должны провести собственное исследование и изучить экономические и финансовые показатели самостоятельно. Инвесторы должны обсудить со своими финансовыми консультантами риски, связанные с таким приобретением. Альфа-Банк и их дочерние компании могут публиковать данный материал в других странах. Поскольку распространение данной публикации на территории других государств может быть ограничено законом, лица, в чьем распоряжении окажется данный материал, должны быть информированы о таких ограничениях и соблюдать их. Любые случаи несоблюдения указанных ограничений могут рассматриваться как нарушение закона о ценных бумагах и других соответствующих законов, действующих в той или иной стране. **Примечание, касающееся законодательства США о ценных бумагах:** Данная публикация распространяется в США компанией Alforta Capital Markets, Inc. (далее «Alforta»), являющейся дочерней компанией Альфа-групп, постольку, поскольку это разрешено законодательством США по ценным бумагам и другими соответствующими законами и положениями. В этой связи Alforta несет ответственность за содержание данного исследования. Лица на территории США, получившие данную публикацию и желающие осуществить сделку с той или иной ценной бумагой или финансовым инструментом, анализируемым в ней, должны делать это только после уведомления об этом представителя Alforta в США. Любые случаи несоблюдения данных ограничений могут рассматриваться как нарушение законодательства США о ценных бумагах.